

# WEMA

## Zykluszähler für Spritzgießformen

Cycle counter for moulds



WEMA GmbH  
Kalver Straße 28 ■ D-58515 Lüdenscheid  
Postfach 2945 ■ D-58479 Lüdenscheid  
Telefon: +49 - 23 51 - 93 95 - 0  
Telefax: +49 - 23 51 - 93 95 - 33  
E-Mail: [info@Wema-net.com](mailto:info@Wema-net.com)

## Zykluszähler für Spritzgießformen, Serie CVR(L) / Cycle counter for moulds, CVR(L) series

Die neuen Zykluszähler **CVR(L)** der Serie R können durch einfache Installation in die Düsen- oder Schließseite einer Form eingebaut werden.

- Material: GF gefülltes Nylon-Gehäuse
- Max. Arbeitstemperatur: 120 °C
- Nicht zurücksetzbarer, mechanischer, 7-stelliger Zähler
- Links oder rechts ablesbare Version
- Pat.pend.

Für den Einbau in Formplatten, die stärker als 47 mm sind, wird eine Verlängerungsstange benötigt, die jeder Sendung beigelegt ist, und die für eine einwandfreie Zählfunktion der Spritzzyklen der jeweiligen Situation angepasst werden muss.

### Einbaurichtlinien:

1. Von der Rückseite der Formplatten ist eine gem. der Skizze zu tolerierende Aufnahme für den Zykluszähler herzustellen.
2. Anschließend muss die Aufnahmeplatte seitlich in der angegebenen Höhe aufgefärsert werden zur Aufnahme des Teils mit dem Sichtfeld des Zählers (s.Skizze). Bitte alle scharfen Kanten brechen. Die Außenmaße des Zykluszählers sorgen bei Einbau in die vorbereitete Aufnahme für einen leichten Presssitz, so dass der Zähler während der weiteren Zusammenbauphasen der Form in der Einbauposition verbleibt.
3. Der Zykluszähler wird normalerweise durch die Aufspann- oder Zwischenplatte in seiner Position gehalten, sonst durch einen Einsatz oder eine Leiste.

Die Aufnahme des Zykluszählers muss exakt winklig zur Fläche in die rückseitige Formplatte eingebracht werden. Ist die Formplatte dicker als 47 mm, wird die auf die erforderliche Länge gekürzte Zählstange, vor Montage des Zählers, in das Gehäuse eingeschraubt.

Jeder Zykluszähler der R-Reihe wird mit einer Stangenverlängerung geliefert, welche bei allen Größen, außer **CVR(L)-56**, auch benötigt wird.



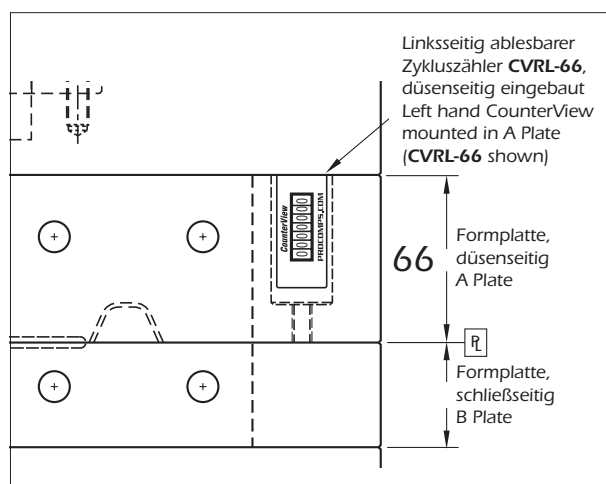
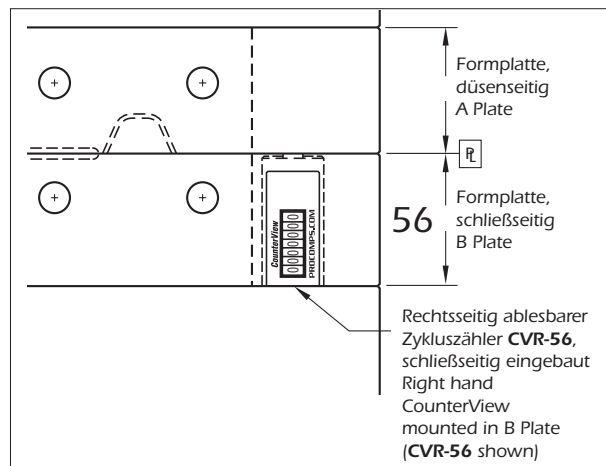
The new R-Series CounterView provides the innovative in-mold cycle counter technology engineered by Progressive, now allowing for easy installation from the back of the A or B plate.

- Material: Glass-filled Nylon housing
- Maximum operating temperature is 120 °C
- Counter: Non-resettable mechanical, 7-digit
- U.S. Patent Number 5,571,539, others pending.
- Available in left-hand and right-hand versions, for both inch and metric nominal plate thicknesses.

The R-Series CounterView can be installed in the A or B plates with a minimum thickness of 47mm. Larger plates utilize a threaded rod (included with each) that is pre-machined to the appropriate length for standard plate thicknesses to provide consistent actuation.

### Machining and Installation Guidelines:

1. Machine the pocket and actuator clearance hole from the back side of the A or B plate as shown.
2. Machine the slot area to the outside of the plate at the depth specified, breaking all sharp corners. The width of the R-Series CounterView within this slot provides a light press fit to retain the CounterView during mold assembly and disassembly.
3. The CounterView must be backed up by a plate, rail, or insert.



To install the CounterView, simply insert the counter from the back side of the plate, making sure that the housing seats firmly with the actuator sitting perpendicular to the parting line. If using a counter for a plate larger than 1.875" (47mm), attach the rod provided by threading it onto the actuator on the housing before installing the CounterView from the back.

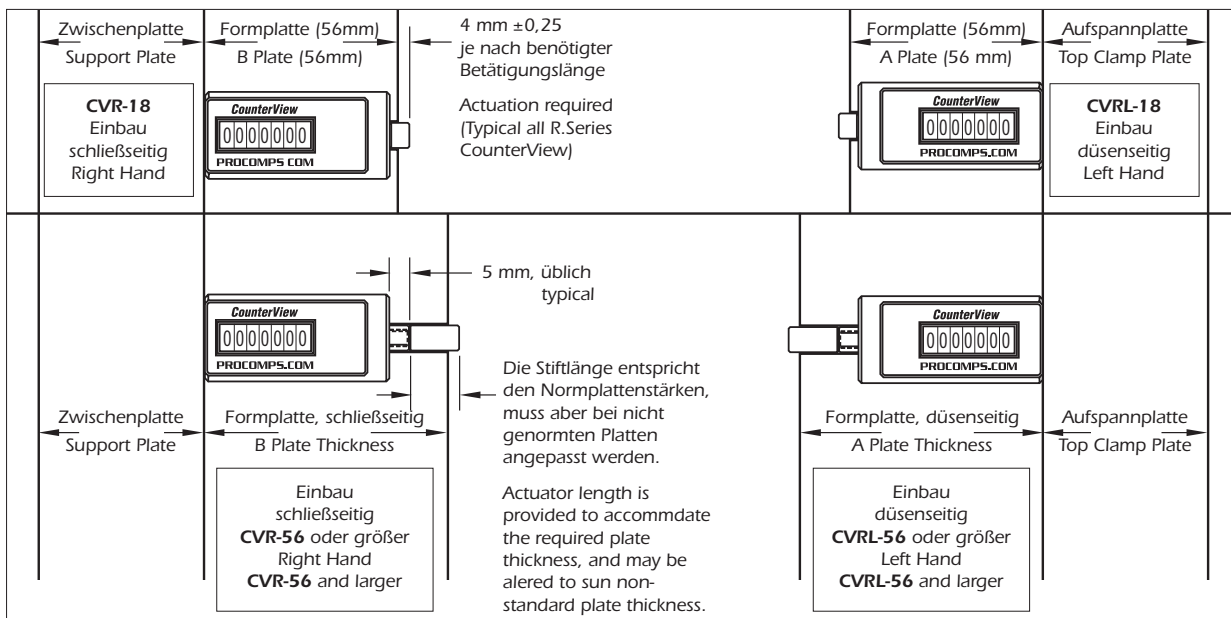
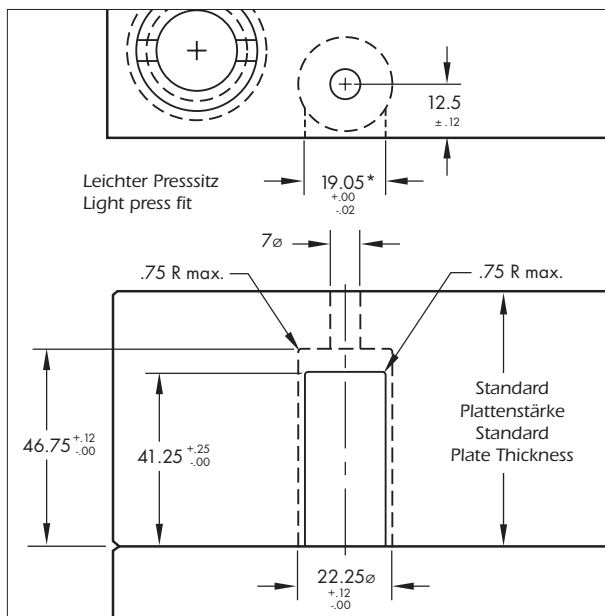
Each R-Series CounterView includes an actuator rod. All R-Series CounterViews (except CVR-18 and CVRL-18) require attachment of the rod to the threaded CounterView unit.

**Zykluszähler für Spritzgießformen, Serie CVR(L) / Cycle counter for moulds, CVR(L) series**

Plattenstärke Plate thickness	Best.-Nr Order-N°
56	<b>CVR-56</b>
66	<b>CVR-66</b>
76	<b>CVR-76</b>
96	<b>CVR-96</b>
116	<b>CVR-116</b>
196	<b>CVR-196</b>

Plattenstärke Plate thickness	Best.-Nr Order-N°
56	<b>CVRL-56</b>
66	<b>CVRL-66</b>
76	<b>CVRL-76</b>
96	<b>CVRL-96</b>
116	<b>CVRL-116</b>
196	<b>CVRL-196</b>

**Einbaumaße / Installation diameters**



Die Zählstangen-Verlängerung, die z.B. zusammen mit dem Zykluszähler **CVR(L)-196** geliefert wird, kann für den Einsatz in Platten mit einer Dicke von 116mm entsprechend gekürzt werden. Natürlich lassen sich die Zykluszähler auch in anderen als den Formplatten einbauen. Das hängt ab von der Länge der mitgelieferten Zählstange unter Berücksichtigung, dass die Verlängerung ca. 4 mm in die Formtrennebene hineinreichen sollte.



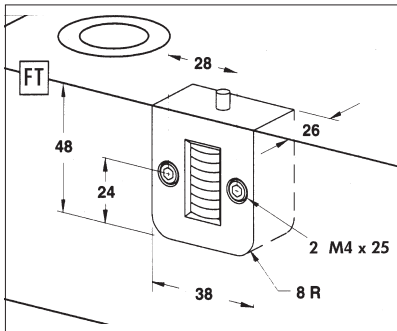
The actuator rods included with the **CVR(L)-196** can be machined to fit plates over the 116 mm nominals. The R-Series CounterView can also be installed in a plate other than the A or B plate, as long as the actuator rod extends 4 mm above the parting line. This actuation requirement should also be taken into consideration if significant pre-load (parting line opening) is designed into the tool.

## Zykluszähler für Spritzgießformen / Cycle counter for moulds

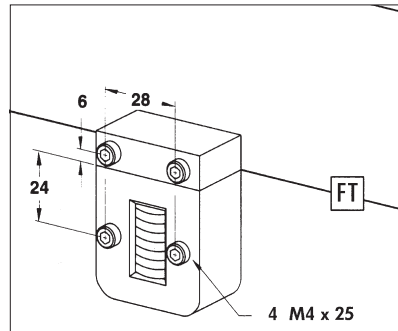
- überwacht den Produktions-Einsatz eines Formwerkzeugs
- bestätigt handschriftlich geführte Aufzeichnungen
- macht Prozeßdaten für das Fertigungsleitsystem verwertbar
- sichert das Vertrauen zwischen Auftraggeber und Auftragnehmer
- zeichnet den außerbetrieblichen Einsatz einer Form auf
- zeigt vorbeugenden Wartungszeitpunkt des Produktionsmittels an
- drei verschiedene Einbaumöglichkeiten

**GB**

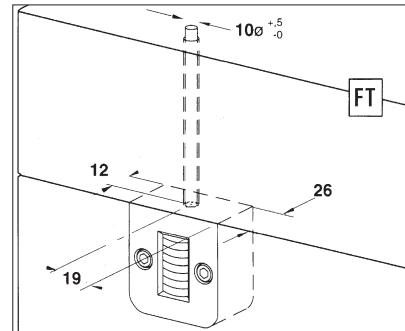
- Positively monitors mould usage
- Validates manually kept records
- Qualifies process monitoring system data
- Ensures accuracy between customer and vendor
- Tracks activity when moulds are run off-site
- Indicates preventative maintenance target point
- Three different mounting styles



- Einbau in Formtrennebene**  
mit 2 Innensechskantschrauben  
M 4 x 25
- die Montage in der Formtrennebene ermöglicht ein gutes Ablesen der Zählwerte



- Anbau in Höhe Formtrennebene**  
mit 4 Innensechskantschrauben  
M 4 x 25
- keine Taschenausfräsung erforderlich
  - speziell zur Nachrüstung für bestehende Formen entwickelt
  - Lage der Verschraubungen wird über Schablone bestimmt



- Einbau mit verlängertem Kontaktstift**
- anpaßbare 204 mm lange Verlängerung ermöglicht den Einbau im Bereich von Halteplatte oder Leisten

**GB**

- Parting line mount**
- Parting line mount makes unit easily visible to operator

**GB**

- External Mount**
- No pocket machining necessary; designed especially for retrofit applications
  - Template provided for easy spotting of tapped holes

**GB**

- Internal Extension Mount**
- Machinable 204 mm extension allows for mounting in support plate or rails

CVPL - 200

CVEX - 200

CVIN - 200

### Spezifikationen

- Siebenstellige Anzeige, die eine Aufzeichnung von bis zu 10 Millionen Zyklen zuläßt
- Maximale Betriebstemperatur bis 120 °C
- Spritzwasserfest, korrosionsresistent
- Vorderseite kann zur Werkzeugidentifizierung gekennzeichnet werden
- Innensechskantschrauben gehören zum Lieferumfang
- Ansicht

### Specifications

- Seven digit display, allowing for as many as 10 million cycles to be recorded
- Maximum operating temperature is 120 °C
- Splash resistant, corrosion resistant
- Front plate may be stamped for tool identification
- Socket Head Cap Screws are included
- Orientation

